

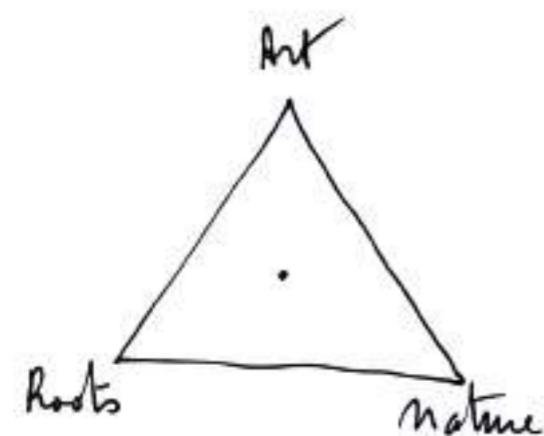
**ROCK**

M A S U R E E L

# ROCK

**Rocks and stones ... are nothing less than uncut jewels hidden deep within the ground.**

Minerals crystallise as a result of intense heat and pressure, bonding in a process of cooling and solidification over the millennia. This gives rise to striking patterns, colours and textures which are infinitely varied and unique. Each and every one is a natural work of art, born out of immeasurable patience. The results of this awe-inspiring, centuries-long process are an inexhaustible source of inspiration. We harness our graphic vision to transform them into contemporary, architectural designs. The collection Rock boasts a warm, retro vibe and showcases timeless colours such as jasper, jade, onyx, aventurine, sandstone and quartz.



MORE INSPIRATION AND BACKGROUND INFORMATION





# zebra coffee

---

ROC103 Zebra Coffee





ROC102 Zebra Sierra





DGROC104 Palazzi Azur





DGROC101 Palazzi Amber

**PALAZZI SLATE**



**PALAZZI AZUR**



**PALAZZI AMBER**



**PALAZZI VERDE**

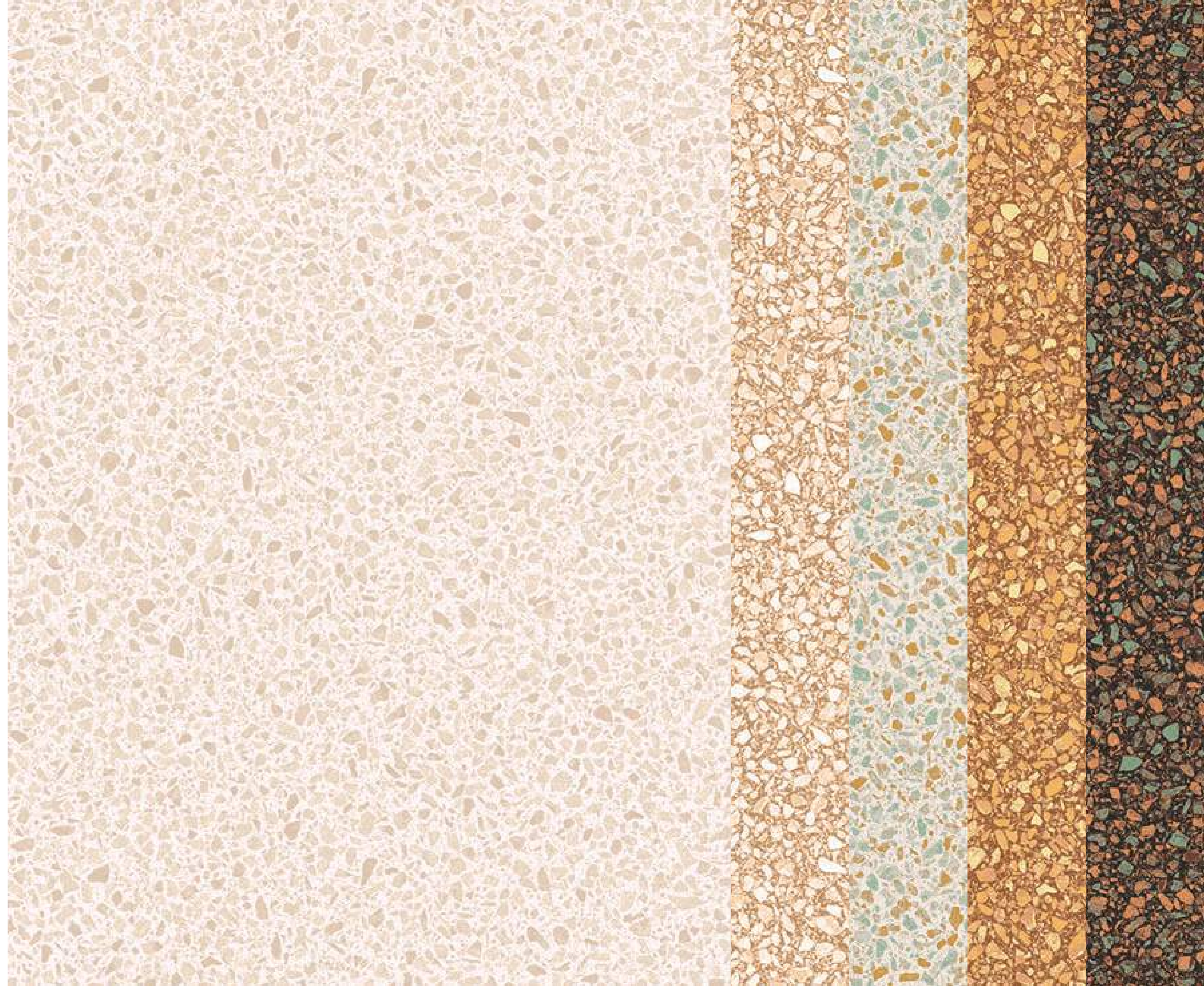


AVAILABLE IN 2 HEIGHTS

1 length: 1.06m x 2.60m / 41.7" x 102.36" or 1.06m x 3.00m / 41.7" x 118.11"



ROC004 Terrazo Rust





**ROC006** Terrazo Sierra



**ROC008** - p.12

**ROC009** - p.13

**ROC010** - p.14

**ROC005** - p.15

**ROC006** - p.16





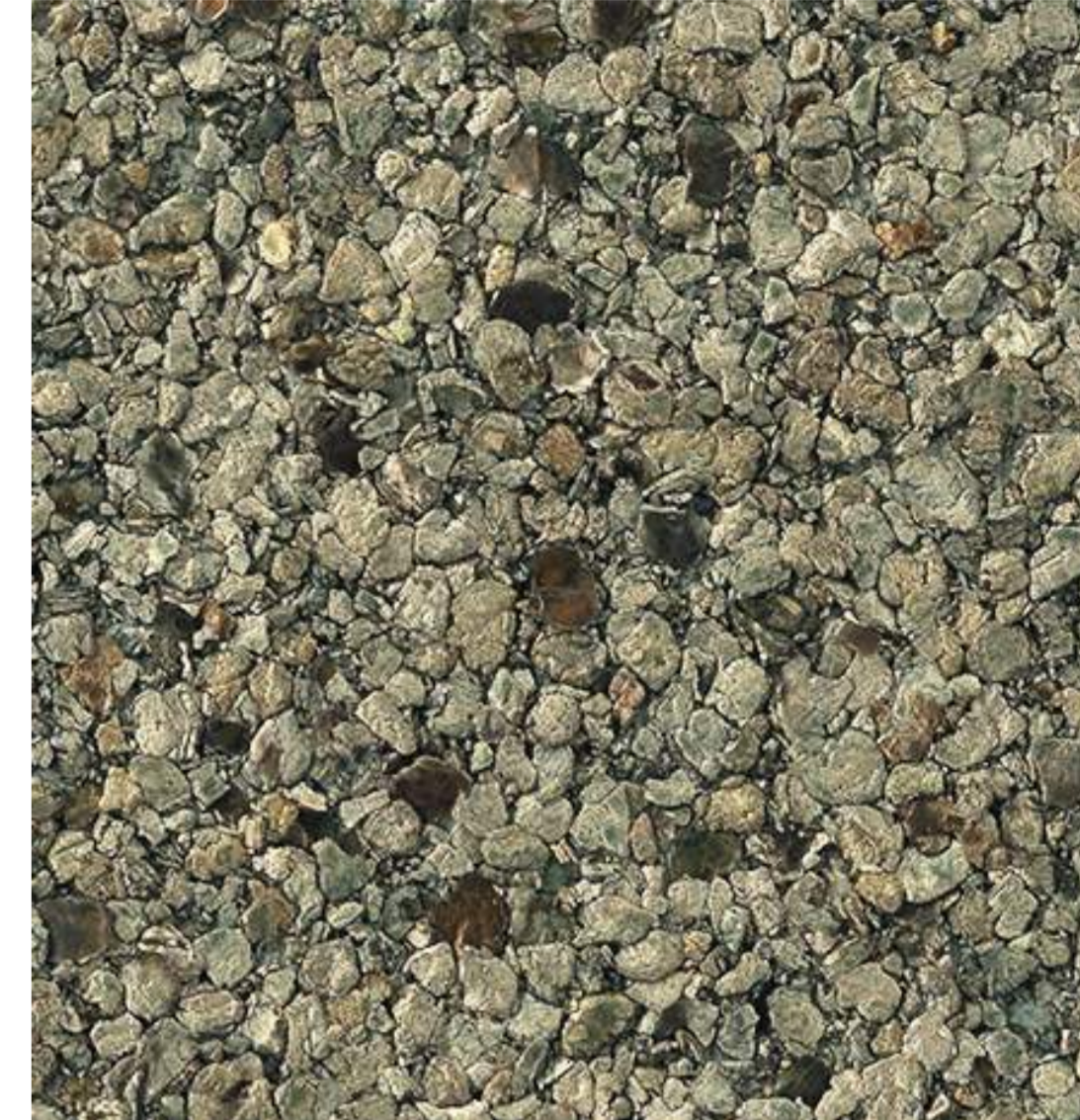
**INT503** Quartz Moss



**INT502** Quartz Cement



**INT501** Quartz Oyster



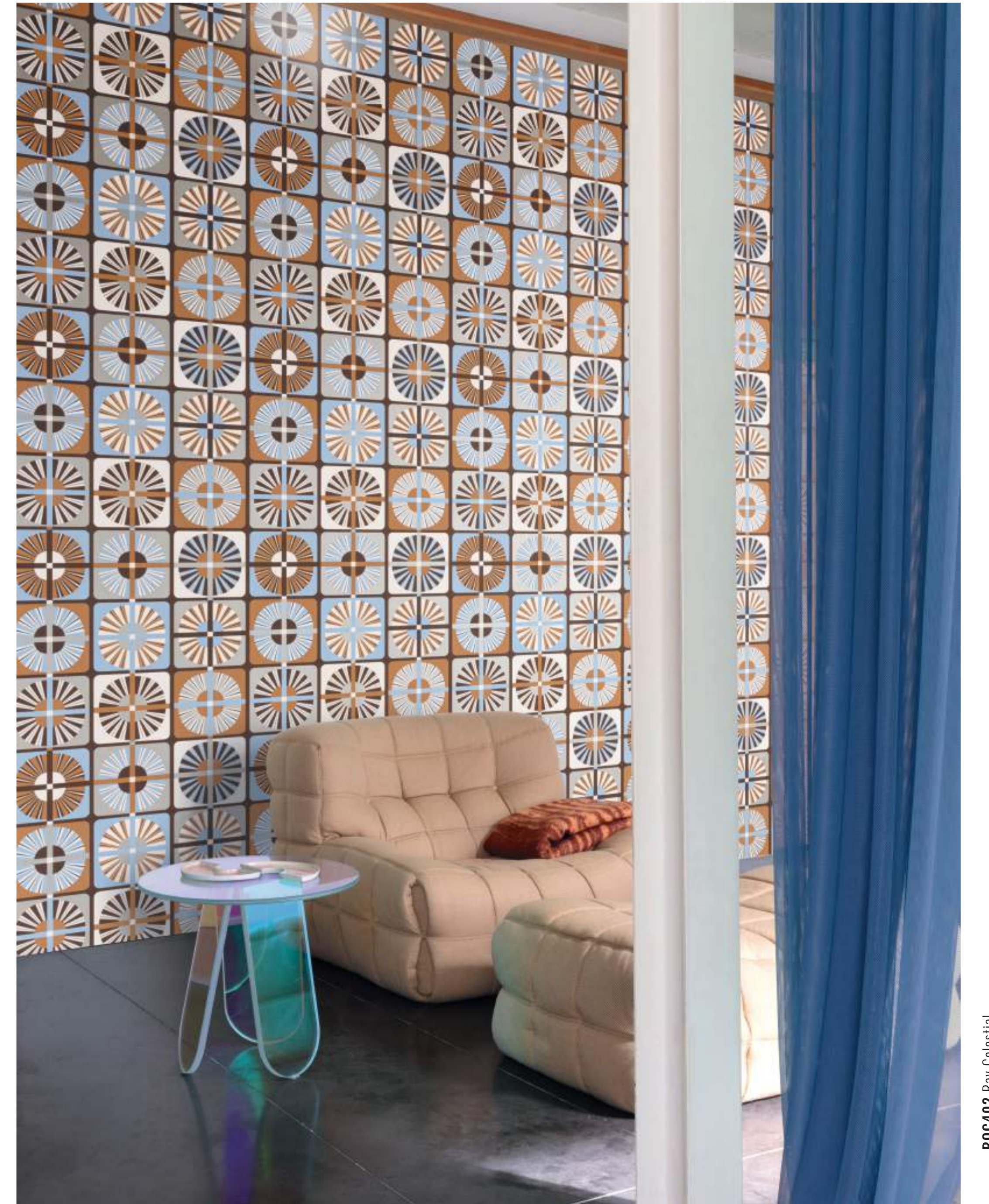
**INT503** Quartz Moss



**INT502** Quartz Cement



**INT504** Quartz Earth



ROC402 Ray Celestial



ROC403 Ray Cantaloupe



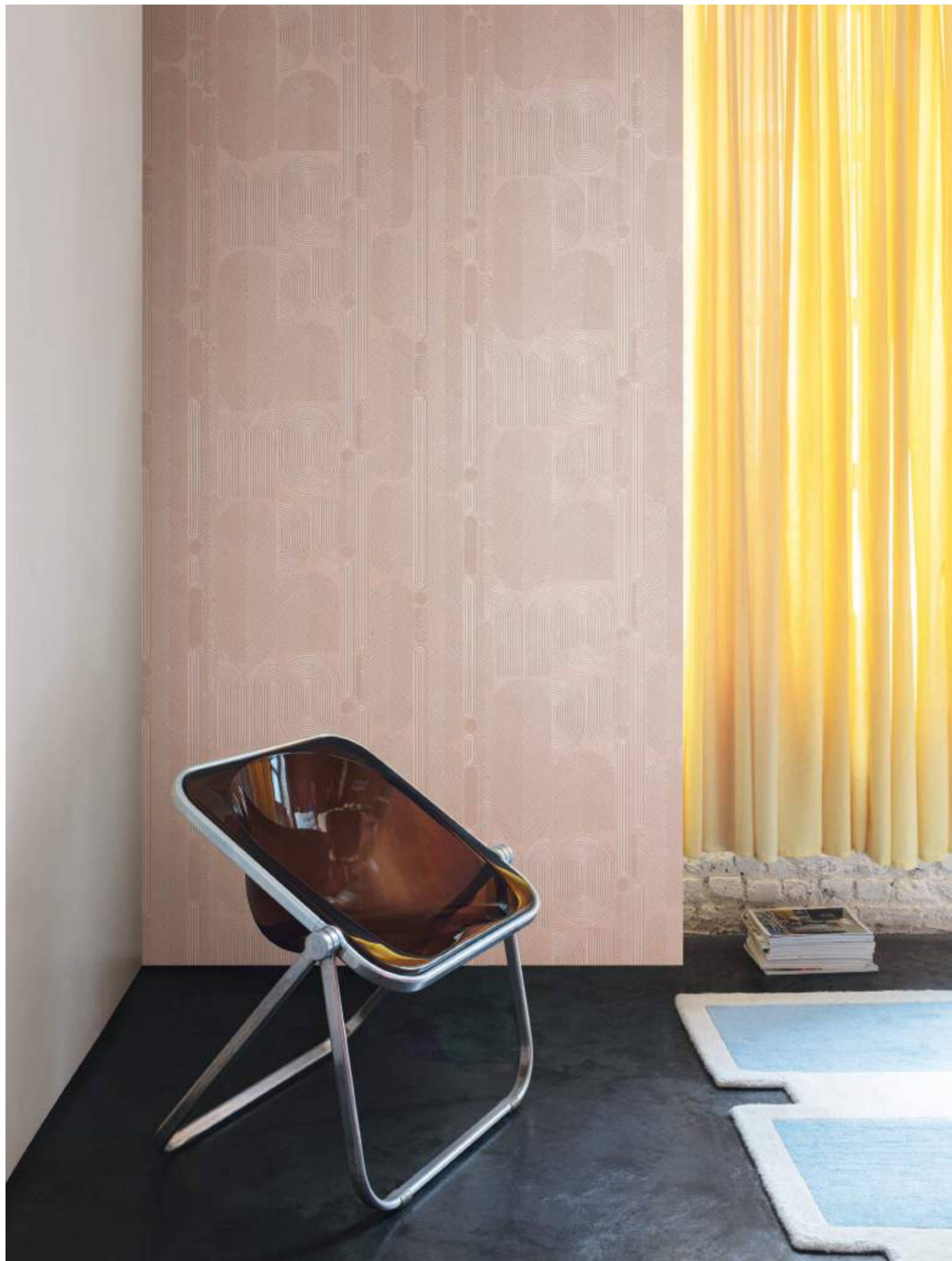


# ovala coffee

---

**ROC203** Ovala Coffee





ROC204 Ovale Peach





DGROC301 Paros White





DGROC301 Paros White

**PAROS WHITE**



**PAROS TERRA**



**PAROS COFFEE**

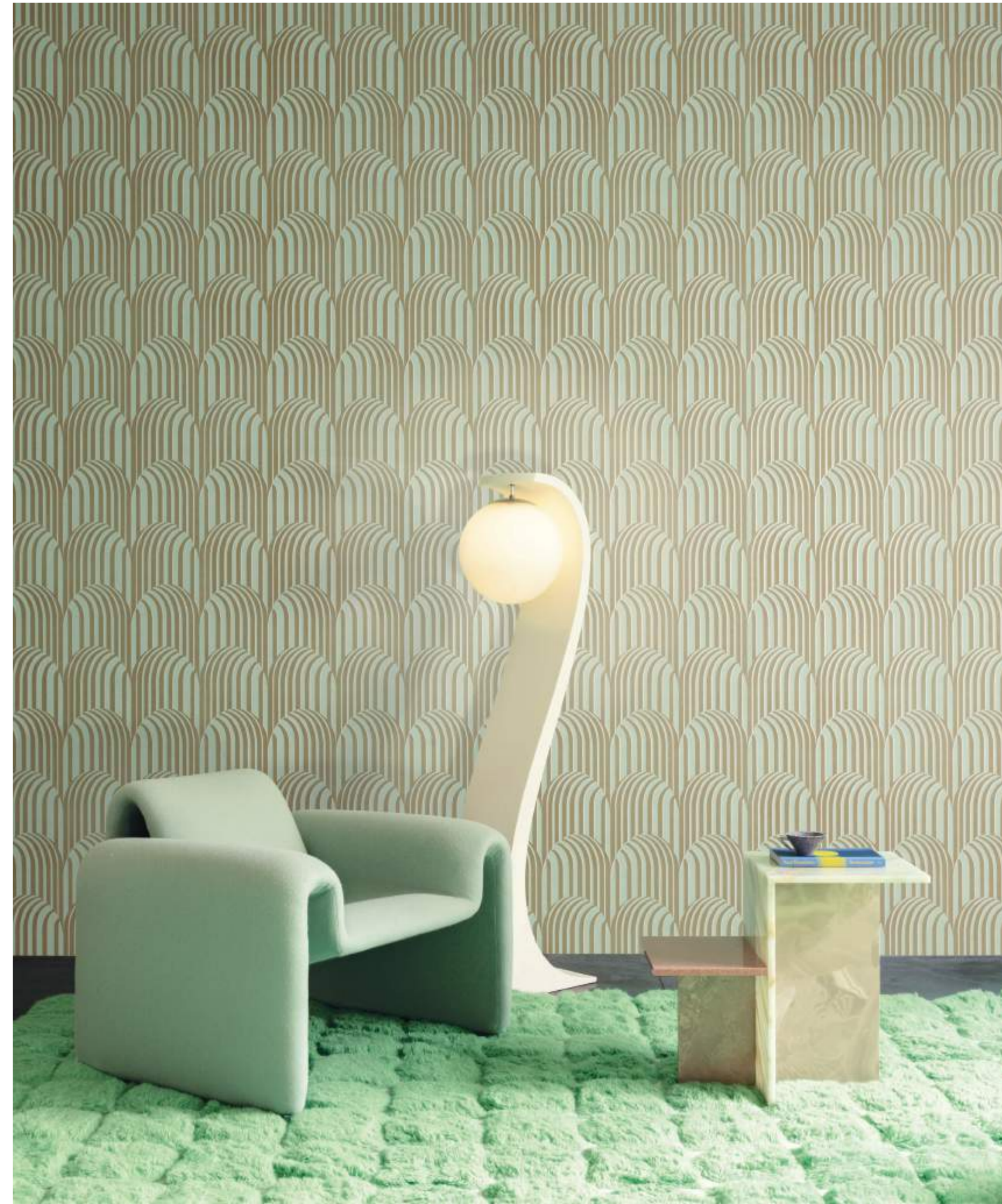


AVAILABLE IN 2 HEIGHTS

1 length: **1.06m x 2.60m** / 41.7"x 102.36" or **1.06m x 3.00m** / 41.7" x 118.11"







ROC302 Arko Jade





DGR0C202 Serpentine Verde





DGROC204 Serpentine Rust

SERPENTINE BEIGE



3.00m / 118.11" height

2.60m / 102.36" height

1.06m / 41.7"

1.06m / 41.7"

1.06m / 41.7"

ref. DGROC2011-260  
ref. DGROC2011-300

DGROC2012-260  
DGROC2012-300

DGROC2013-260  
DGROC2013-300

SERPENTINE SUN



3.00m / 118.11" height

2.60m / 102.36" height

1.06m / 41.7"

1.06m / 41.7"

1.06m / 41.7"

ref. DGROC2031-260  
ref. DGROC2031-300

DGROC2032-260  
DGROC2032-300

DGROC2033-260  
DGROC2033-300

SERPENTINE RUST



3.00m / 118.11" height

2.60m / 102.36" height

1.06m / 41.7"

1.06m / 41.7"

1.06m / 41.7"

ref. DGROC2041-260  
ref. DGROC2041-300

DGROC2042-260  
DGROC2042-300

DGROC2043-260  
DGROC2043-300

SERPENTINE VERDE



3.00m / 118.11" height

2.60m / 102.36" height

1.06m / 41.7"

1.06m / 41.7"

1.06m / 41.7"

ref. DGROC2021-260  
ref. DGROC2021-300

DGROC2022-260  
DGROC2022-300

DGROC2023-260  
DGROC2023-300

AVAILABLE IN 2 HEIGHTS

1 length: 1.06m x 2.60m / 41.7" x 102.36" or 1.06m x 3.00m / 41.7" x 118.11"



FOL111 Ion Dune

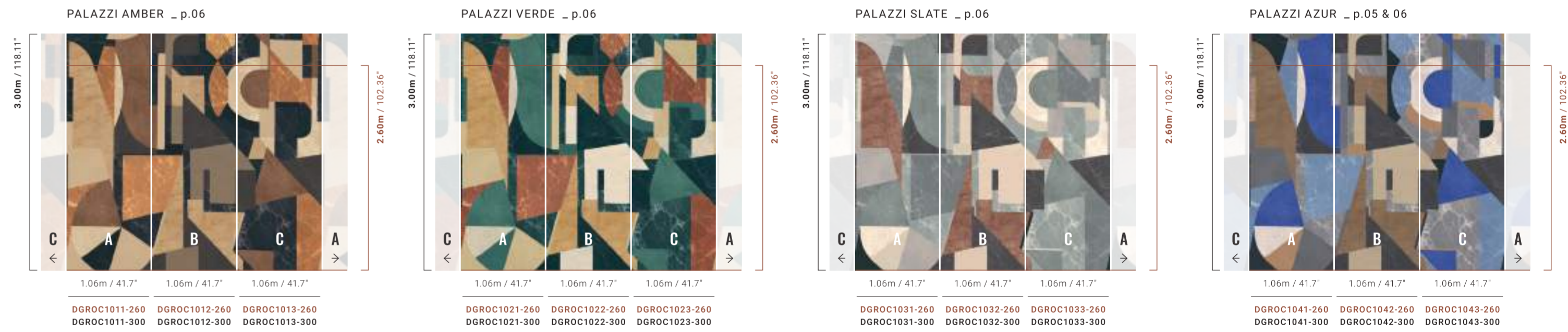


exclusive non-woven panoramics

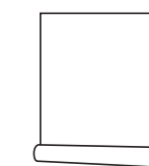
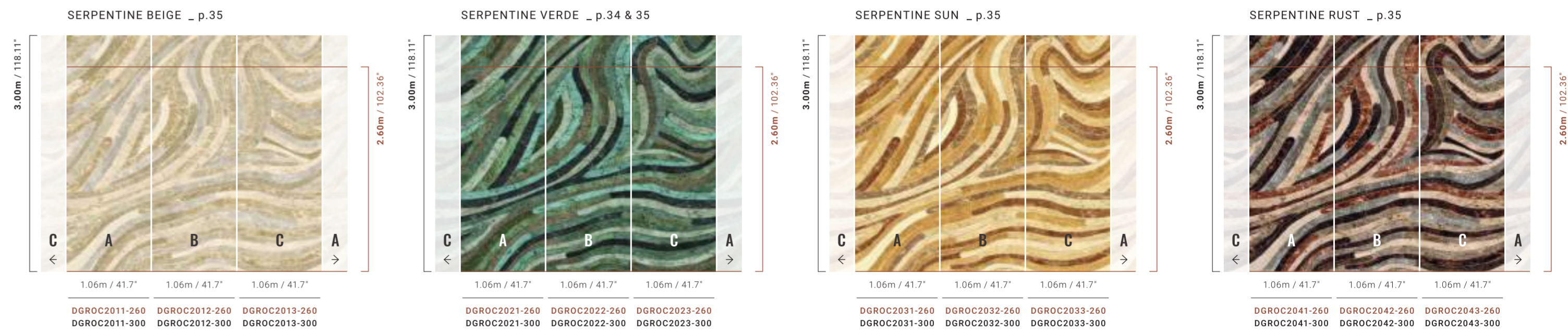
PAROS linen structured - extra washable



PALAZZI extra washable



SERPENTINE extra washable



AVAILABLE IN 2 HEIGHTS

1 length: 1.06m x 2.60m / 41.7" x 102.36" or 1.06m x 3.00m / 41.7" x 118.11"

To decorate larger walls, the design can be expanded by length or set of panels. A length can be used on its own for smaller walls.



EXTRA WASHABLE  
PANORAMICS



EUROCLASS B-s1,d0  
Class A ASTM E84

→ ← — straight match  
raccord droit  
gerader Match  
casa recto  
recht rapport

→ ← — offset match  
raccord sauté  
versetzer Ansatz  
casa con el dibujo  
verspringend rapport

→ ○ — free match  
raccord libre  
ansatzfrei  
casa libre  
vrije aanzet

↑ ↓ — reverse the lengths  
inverser les lés  
gestürzt kleben  
alternar el sentido  
banen storren

— apply adhesive to the wall with  
pre-mixed PVAc based adhesive  
encollage du mur avec colle intissée  
prête à l'emploi à base de PVAc

— Wand mit gebrauchsfertigem, auf PVAc  
basierendem Vliestapetenkleber einkleistern  
aplicar cola directamente a la pared  
con cola PVAc premezclada  
wand inlijmen met kant-en-klare  
vliesbehanglijm op basis van PVAc  
! We recommend Topwall glue by Masureel

↔ — removable  
retriable  
abnehmbar  
retriable  
afneembaar

— extra washable  
tout a fait lavable  
extra abwaschbar  
extra lavable  
extra afwasbaar

— washable  
lavable  
abwaschbar  
lavable  
afwasbaar

— spongeable at time of hanging  
épongeable au moment de poser  
sofort nach Anbringung abwaschbar  
ligeramente lavable durante el empapelado  
licht afwasbaar tijdens het behangen

☀ — light stability  
solidité  
lichtechtheid  
solidez a la luz  
lichtechtheid

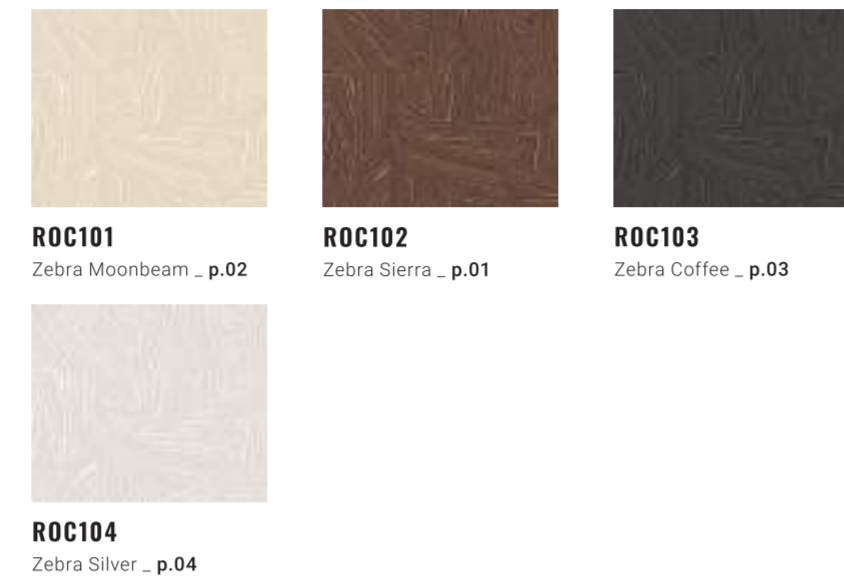
The value for the darker colours can be higher, that of the lighter shades is somewhat lower. / La valeur pour les couleurs sombres peut être supérieure, celle des teintes plus claires un peu plus faible. / Die Werte für dunkle Farben können höher sein, die für helle Farben niedriger. / El valor de los colores más oscuros puede ser más alto el de los colores más claros es algo más bajo. / De waarden van de donkere kleuren kan hoger liggen, die van de lichte tinten iets lager.

opacity / opacité / opazität / opacidad / opaciteit

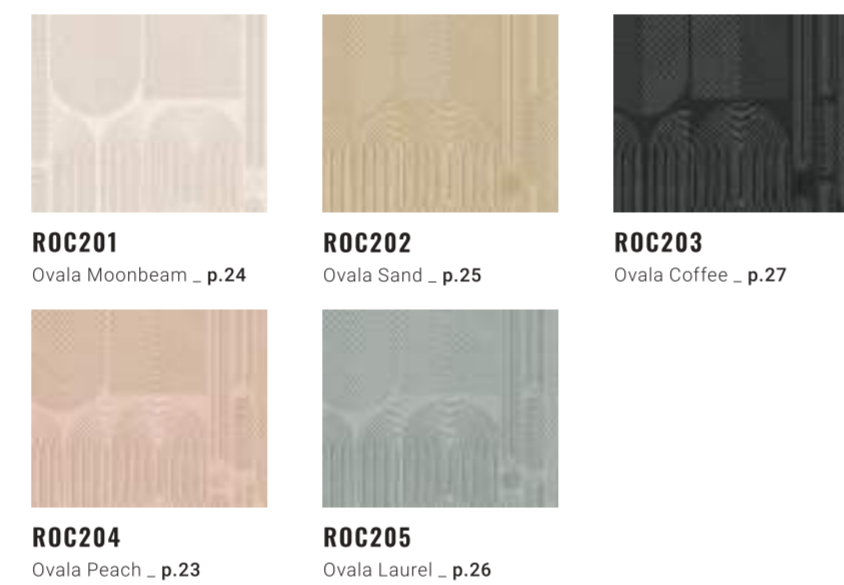
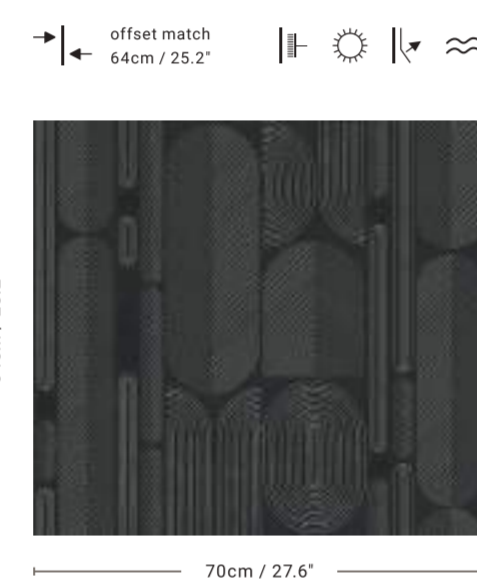
Non woven wallcovering is a natural product, which makes it possible for colour differences to occur. This and light-reflecting coated wallcoverings are more sensitive to these differences and require a thorough preparation of the foundation. Preferably, it should be a light uniform color, or a plain colored wallcovering can be placed on a base. Plain, glossy wallcovering also requires extra care when treating the foundation, as unevenness can also be visible here. / Le revêtement mural intissé est un produit naturel, entraînant d'éventuelles différences de couleur. Le papier peint intissé fin et clair y est plus sensible et demande une préparation approfondie de la base. Celui-ci aura de préférence une couleur claire uniforme ou un papier peint intissé lisse pour être placé comme base. Le papier peint lisse et brillant demande aussi une attention supplémentaire lors du traitement de la base, des irrégularités peuvent ici aussi être visibles. / Vlieswandbehangung ist ein Naturprodukt, bei dem sich Farbunterschiede ergeben können. Daher sind helle Vliestapeten requiren daher empfindlicher und brauchen eine gründliche Untergrundvorbereitung. Diese Vorbeugung erreicht man am besten mit einer gleichmäßigen hellen Farbe oder mit einer Vliestapete als Grundlage. Auch bei einfarbigen Tapeten mit Glanz ist bei der Behandlung des Untergrundes Vorsicht geboten, weil Unregelmäßigkeiten sichtbar sein können. / El revestimiento de pared recubierto es un producto natural, por lo que es posible que haya diferencias de color. Una preparación concienzuda de la base es muy importante a la hora de colocar un papel recubierto fino o de color claro. Preferentemente tendrá un color uniforme claro, o bien puede utilizarse como base un papel recubierto liso. Los papeles brillantes liso o brillantes también requieren una atención especial en el tratamiento de la base, ya que en estos casos también puede resultar visible cualquier irregularidad. / Vlieswandbehangung ist ein Naturprodukt, was macht das Unregelmäßigkeiten möglich sind. Dun en lichtgekleurd vliebehang is hier gevoelig voor en vraagt een grondige voorbereiding van de ondergrond. Deze krijg bij voorkeur een uniform lichte kleur, of er kan effen vliebehang als basis geplaatst worden. Ook glanzend, effen behang vraagt extra aandacht bij de behandeling van de ondergrond, onregeltheiten kunnen ook hier zichtbaar zijn.

## luxurious non-woven wallcovering rolls

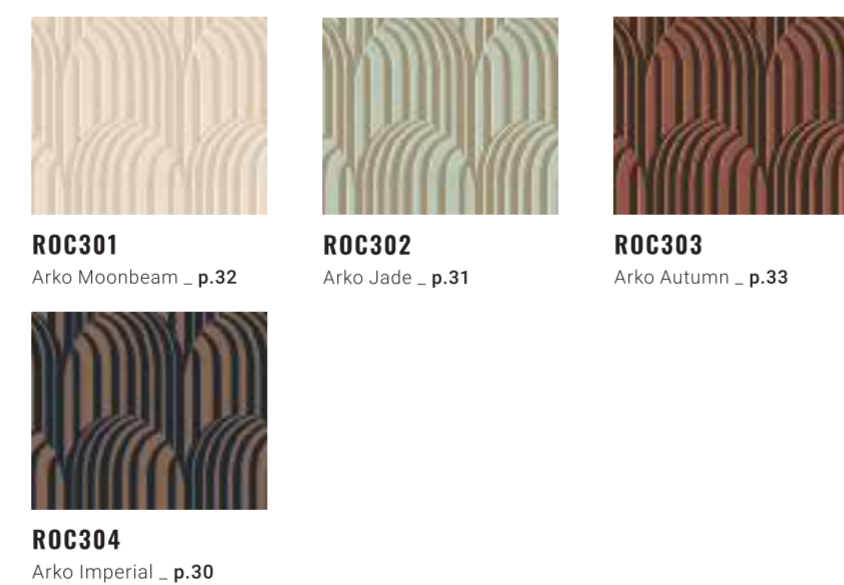
### ZEBRA



### OVALA



### ARKO

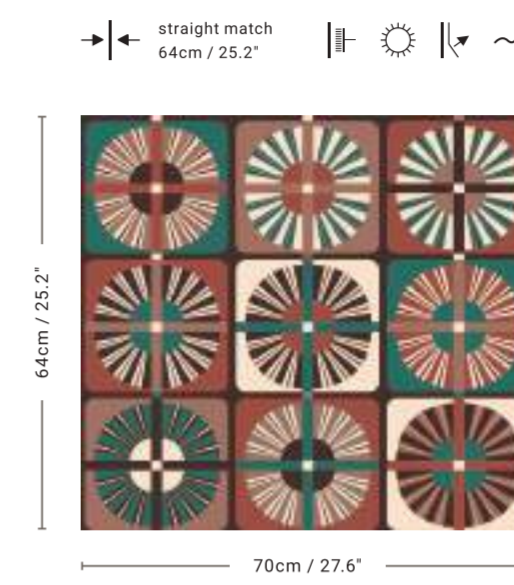
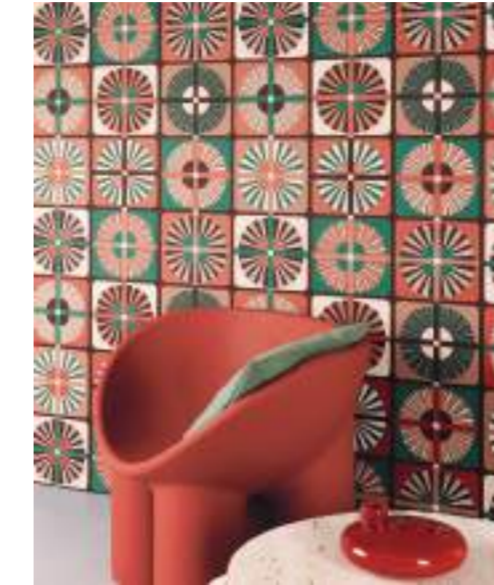


### TOPWALL GLUE Available: 10kg, 5kg, 2.5kg - Indicative paste usage: 200 g/m<sup>2</sup>

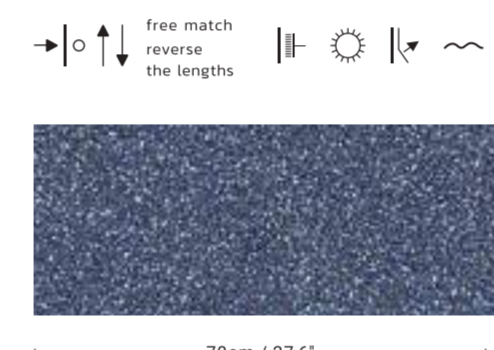
Masureel recommends **Topwall Prokoll** - our high-quality, universal and ready-to-use non-woven wallcovering glue. / Masureel raadt **Topwall Prokoll** aan - onze kwalitatieve, universele en gebruiksklare vliebehanglijm. / Masureel recommande **Topwall Prokoll** - notre colle de haute qualité pour papier peint intissé, universelle et prête à l'emploi. Masureel empfiehlt **Topwall Prokoll** - unser hochwertiger, universeller und gebrauchsfertiger Vliestapetenkleber.

## luxurious non-woven wallcovering rolls

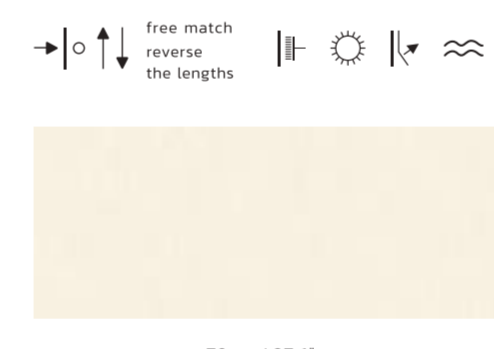
### RAY



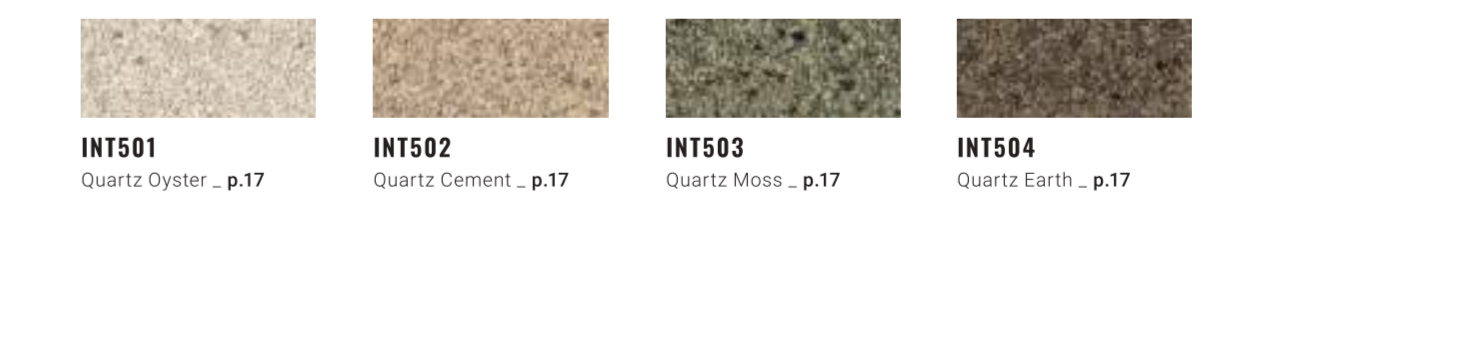
### TERRACO



### ION

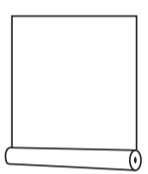


### QUARTZ \*



**ATTENTION!** Slight colour differences between the samples in this collection, pictures and the rolls delivered are possible. / De légères différences de couleurs entre les échantillons ainsi que les images et les rouleaux fournis pourraient être possibles. / Leichte Farb-abweichungen zwischen den Mustern und Bildern/ in der Kollektion und den gelieferten Rollen sind möglich. / Es probable que haya ligeras diferencias de color entre las muestras y las fotos de la colección con los rollos entregados. / Lichte Kleurafwijkingen tussen de stalen in deze collectie, de fotografische weergave en de geleverde rollen zijn mogelijk.

SEE HANGING INSTRUCTIONS ON THE LABEL - CONSEILS DE POSE SUR L'ÉTIQUETTE - ANWENDUNGSVORSCHRIFTEN FINDEN SIE AUF DEM ETIKETT - LAS INSTRUCCIONES DE COLOCACIÓN EN LA ETIQUETA - ZIE ETIKET VOOR BEHANGINSTRUCTIES



**ROC & FOL items**  
1 roll  
0.70m x 10.05m  
27.6" x 11yd

**INT items \***  
0.92m / 36.2"  
x cutting up per meter



EUROCLASS B-s1,d0  
Class A ASTM E84

## With respect for **nature & environment.**



thorough research



local company



PVC-free



eco-friendly  
manufacturing processes



good quality =  
more sustainable



### Green innovation and being committed to the environment is an important value for Masureel.

In our search for sustainable solutions, we became market leader in non-woven, (textile) wallcoverings. All our print pastes are water-based and do not harm the environment or people's health. **All our non-woven wallcoverings are free of PVC and formaldehyde.** We purify the wastewater from our manufacturing processes and partly re-use it. Our remaining wastewater is of higher quality than local environmental standards demand. We manufacture all our products locally, in our own factory in Belgium. This significantly reduces our carbon emissions. Masureel is always on the lookout for innovative processes and technologies that reduce our environmental impact.

### L'innovation verte et l'engagement pour l'environnement sont des valeurs importantes pour Masureel.

Dans notre quête de solutions durables, nous sommes devenus leader du marché des revêtements muraux (textiles) intissés. Toutes nos pâtes d'impression sont à base d'eau et ne nuisent ni à l'environnement ni à la santé publique. **Tous nos revêtements muraux intissés ne contiennent pas de PVC et de formaldéhyde.** Nous épurons les eaux usées issues de nos processus de fabrication et les réaffectons en partie. Les eaux usées restantes sont d'une qualité supérieure à celle exigée par les normes environnementales locales. Nous fabriquons tous nos produits localement, dans notre propre usine en Belgique, permettant de réduire sensiblement nos émissions de carbone. Masureel est toujours à l'affût de processus et de technologies innovants permettant de réduire notre empreinte écologique.

### Grüne Innovation und Engagement für die Umwelt ist ein wichtiger Wert für Masureel.

Auf der Suche nach nachhaltigen Lösungen wurden wir im Bereich, (textile) Wandbeläge aus Vliesstoff zum Marktführer. Alle verwendeten Druckpasten sind auf Wasserbasis und sind weder umwelt- noch gesundheitsschädlich. **All unsere Vliesstapeten sind frei von PVC und Formaldehyd.** Abwässer aus unseren Produktionsprozessen werden gereinigt und teilweise wiederverwendet. Das verbleibende Abwasser ist von höherer Qualität, als es die lokalen Umweltstandards verlangen. Sämtliche Produkte werden vor Ort in unserer eigenen Produktionsstätte in Belgien hergestellt. Dadurch werden unsere CO2-Emissionen erheblich reduziert. Masureel ist immer auf der Suche nach innovativen Verfahren und Technologien, die unsere Umweltbelastung verringern.

### Groene innovatie en toewijding aan het milieu is een belangrijke waarde voor Masureel.

In onze zoektocht naar duurzame oplossingen, werden we marktleider in non-woven (textiel-)behang. Al onze drukpasta's zijn op waterbasis, wij gebruiken geen oplosmiddelen die schadelijk zijn voor het milieu of de gezondheid. **Al ons non-woven behang is 100% vrij van PVC en formaldehyde.** We zuiveren het afvalwater van onze productie en hergebruiken het zoveel mogelijk. De rest is van hogere kwaliteit dan de lokale milieustandarden vereisen. Wij maken al onze producten lokaal, in onze eigen fabriek in België. Dit vermindert onze CO2-uitstoot aanzienlijk. Masureel blijft steeds op zoek naar innovatieve processen en technologieën die onze milieu-impact verminderen.



creation process of a new design 'zebra' for the collection Rock

### Les racines, l'art et la nature sont nos valeurs fondamentales. Ensemble, elles forment la passion qui anime Masureel.

Située au cœur des plaines flamandes, Masureel possède une longue histoire familiale de la culture du lin. Nous valorisons profondément notre **patrimoine** et nous engageons à combler le fossé qui sépare l'art de l'industrie. De la conception à la production, chaque collection prend naissance en interne. Nos produits s'appuient par de riches archives de motifs textiles et sur une vaste collection d'œuvres d'**art** contemporain. L'élan créateur insatiable de nos designers et la volonté inépuisable de développer des techniques de production de pointe poussent Masureel à innover en permanence et à exceller dans les couleurs, les motifs et les structures. L'engagement en faveur de l'**environnement** est une valeur très importante pour Masureel. Nous sommes déterminés à continuer à œuvrer pour un avenir meilleur en prenant soin de la nature. Nous cherchons à minimiser l'impact environnemental de nos installations de production et des matériaux que nous produisons, et nous sommes toujours à la recherche des dernières techniques innovantes pour produire des papiers peints écologiques et respectueux de l'environnement.

### Wurzeln, Kunst und Natur sind unsere zentralen Werte, die zusammen die Leidenschaft bilden, die Masureel antreibt.

Unser Unternehmen liegt eingebettet in flämische Felder und hat eine lange Familiengeschichte im Flachs-anbau. Wir schätzen unser **Erbe** sehr und engagieren uns dafür, Kunst und Industrie zu vereinen. Jede Kollektion wird vollständig hausintern hergestellt, vom Entwurf bis hin zur Fertigung. Unsere Produkte stützen sich auf einem umfangreichen Archiv an Textildesigns und einer einzigartigen Sammlung zeitgenössischer **Kunst** inspiriert. Der anhaltende Schaffensdrang unserer Designer und der unerschöpfliche Wunsch, die modernsten Produktionstechniken zu entwickeln, erlauben es Masureel, kontinuierlich zu innovieren und sich in Farbe, Design und Struktur hervorzuheben. Der **Umwelt** gegenüber verpflichtet zu sein, bedeutet für Masureel mehr als nur leere Worte. Wir streben nach minimalen Umweltauswirkungen unserer Produktionsanlagen und der von uns hergestellten Materialien, und sind stets auf der Suche nach den neuesten innovativen Techniken zur Herstellung ökologischer, umweltfreundlicher Tapeten.

### Roots, Art en Nature zijn onze kernwaarden, samen vormen ze de passie die Masureel drijft.

Geworteld in het hart van West-Vlaanderen, kent Masureel een rijke familiegeschiedenis in de vlaastelt. Met respect voor die **roots**, zet Masureel zich in om de kloof tussen kunst en industrie te overbruggen. Elke behangcollectie wordt vanaf het prille ontwerp tot afgewerkt product, volledig in-huis gemaakt. Onze producten worden onderbouwd door een rijk archief aan textielontwerpen en een uitgebreide collectie hedendaagse **kunst**. De onuitputtelijke creatieve drang van de ontwerpers en het aanhoudend verlangen om de nieuwste technologieën toe te passen in productie, zorgen ervoor dat Masureel blijvend innoveert en uitblinkt in kleur, ontwerp en textuur. Toegewijd zijn aan het **milieu** is voor Masureel een erg belangrijke waarde. We zijn vastbesloten om te blijven werken aan een betere toekomst met zorg voor de natuur. We streven ernaar een minimale impact te genereren in zowel onze productiefaciliteiten als de materialen die we produceren en zijn steeds op zoek naar de nieuwste innovatieve technieken om ecologisch, milieuvriendelijk behang te produceren.



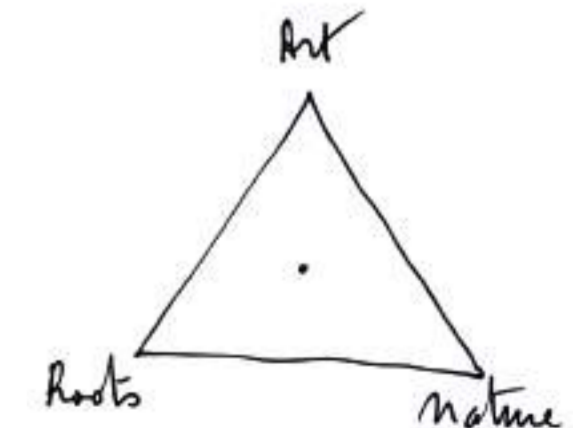
MASUREEL COMPANY MOVIE

## Roots, Art and Nature are our core values, together they form the passion that drives Masureel.

Rooted in the heart of Flanders fields, Masureel holds a longstanding family history in flax growing. We deeply value our **heritage** and engage ourselves to bridge the gap between art and industry.

Every collection is completely made in-house, from design to production. Our products are underpinned by a rich archive of textile designs and a contemporary **art** collection. The persistent creative urge of our designers and the inexhaustible desire to develop the latest techniques in production, lead Masureel to continuously innovate and excel in colour, design and structure.

Being committed to the **environment** is an important value to us. We strive for minimal impact in our production facilities as well as for the materials we produce and we are always on the lookout for the latest innovative techniques to produce ecological, environment-friendly wallcoverings.



Information sur le niveau d'émission de substances nocives dans l'air intérieur, approuvé au niveau de l'Union européenne, sur une échelle de 1 (niveau le plus bas) à 10 (niveau le plus élevé).



EN15102:2007+A1:2011



\* Except for our digital panels printed on silk



formaldehyde-free



www.masureel.com

**office**

Kantstraat 1  
8531 Harelbeke  
Belgium

**edition**

nathaliec@measureel.com

**distribution Belux**

mdb@measureel.com

**distribution France**

mdfr@measureel.com

**distribution Nederland**

mdnl@measureel.com

**distribution Deutschland**

mdde@measureel.com

**distribution UK**

mduk@measureel.com

-

[www.measureel.com](http://www.measureel.com)

